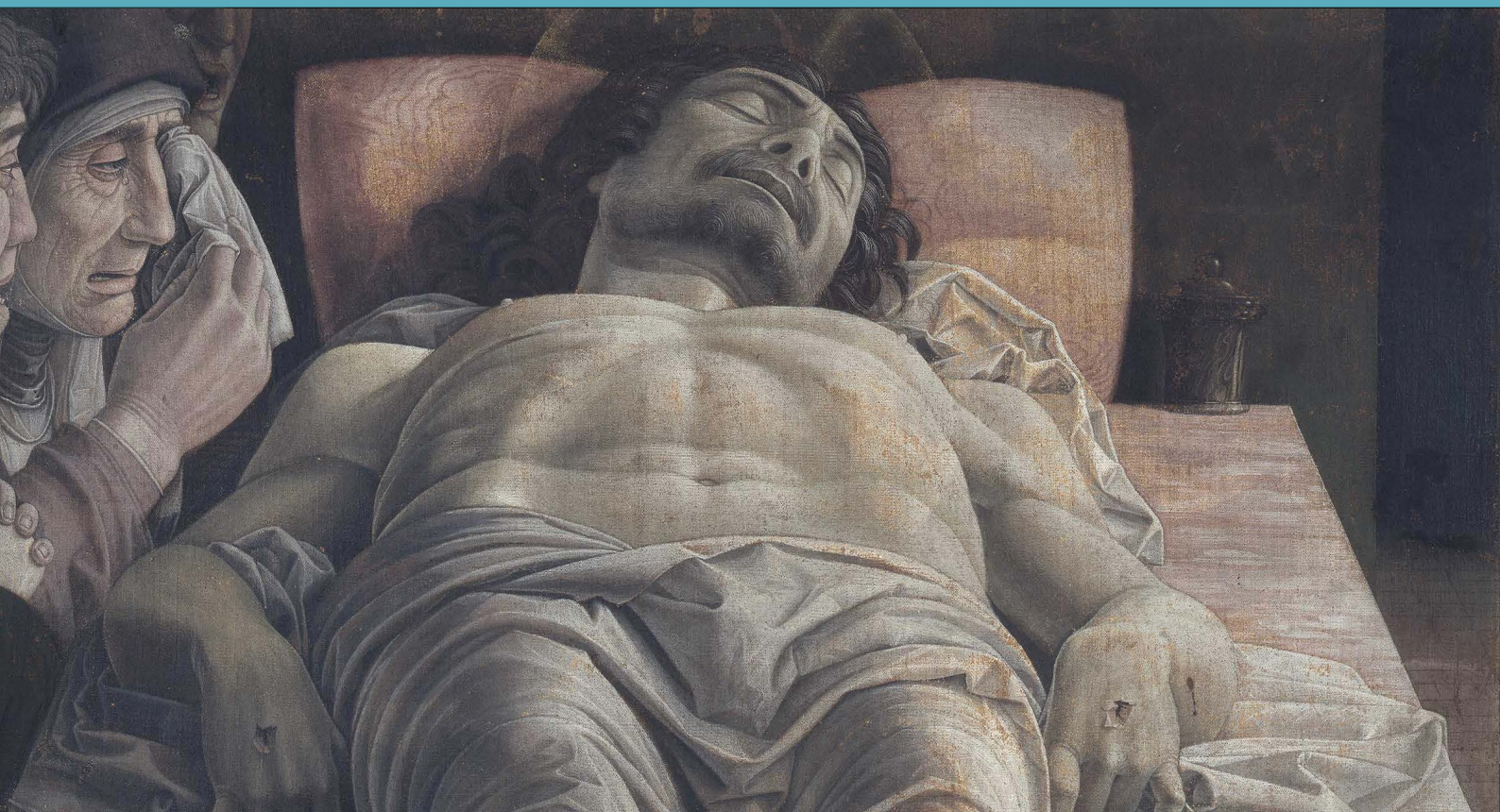




Arcidiocesi
di Milano

Corso di formazione in pastorale della salute 2025



MI INDICHERAI IL SENTIERO DELLA VITA (SI 16,11)

La speranza di fronte alla morte: il morire credente

15 marzo e 17 maggio

Salone Curia Arcivescovile – Piazza Fontana 2 – Milano, dalle ore 9.30 alle ore 12.15

La morte è l'esperienza più radicale che mette alla prova la vita del credente. La speranza escatologica di una vita oltre la morte, è attesa come un dono di Dio e donata a chi sa credere in Lui. Per il fedele "l'ora della nostra morte" è vissuta nella consapevolezza che la grazia dello Spirito sprigionato dalla Pasqua lo avvolge e lo attrae al morire di Gesù, morto "amando sino alla fine".

www.chiesadimilano.it/salute

Per informazioni e iscrizioni: Servizio per la Pastorale della Salute
Piazza Fontana 2 – Milano – tel. 02 85.56.341 – sanita@diocesi.milano.it

PROGRAMMA

15 MARZO

Nell'ora della nostra morte

> *Morire in modo umano*

Relatore: **don Stefano Cucchetti**

Docente in Bioetica

> *La morte di Gesù*

Relatore: **don Matteo Crimella**

Docente in Sacra Scrittura

> *La morte e la vita eterna*

Relatore: **don Francesco Scanziani**

Docente in Escatologia

17 MAGGIO

La resurrezione della carne

> *Il corpo: carne e spirito*

Relatore: **don Stefano Cucchetti**

Docente in Bioetica

> *La resurrezione di Gesù*

Relatore: **don Franco Manzi**

Docente in Sacra Scrittura

> *La resurrezione della carne*

Relatore: **don Francesco Scanziani**

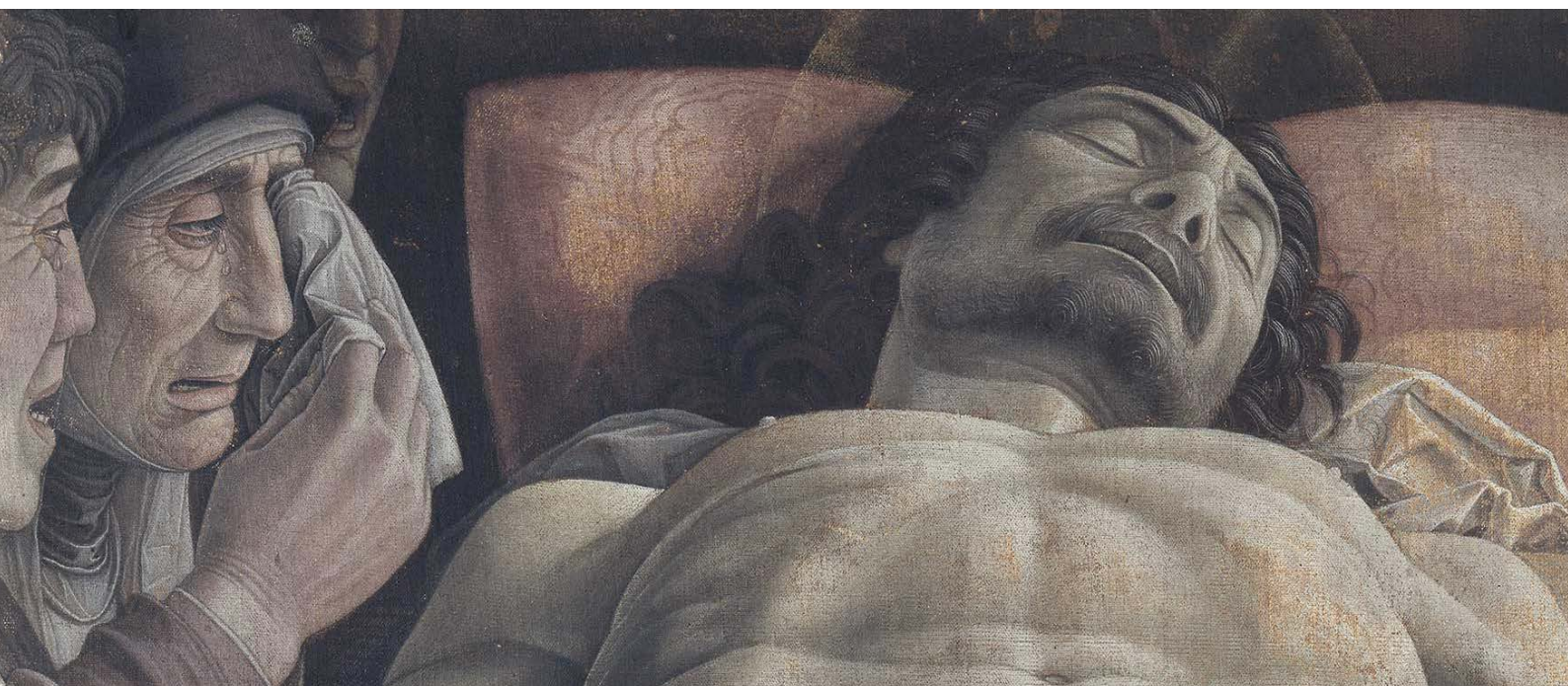
Docente in Escatologia

Corso avanzato gratuito al quale sono invitati: i membri delle cappellanie ospedaliere, i ministri straordinari di pastorale della salute, il personale sanitario, i volontari ospedalieri, tutti coloro che sono interessati.

Iscrizione obbligatoria **entro il 28 febbraio 2025**

inviando un'email a sanita@diocesi.milano.it

Numero totale di posti disponibili: 99



www.chiesadimilano.it/salute

Per informazioni e iscrizioni: Servizio per la Pastorale della Salute
Piazza Fontana 2 – Milano – tel. 02 85.56.341 – sanita@diocesi.milano.it